



HI-EMT MAGSHAPE

меньше Жира

Мышц больше

Технология HI-EMT



Электромагнитное поле HIEMT может воздействовать на двигательные нервные клетки, чтобы генерировать потенциал действия, который непосредственно стимулирует мышечное сокращение. Можно сказать, что «вы можете делать упражнения лежа».

Во время 30-минутной процедуры мышцы сокращаются более 30 000 раз с высокой частотой и интенсивностью, чего невозможно добиться при обычных упражнениях!

Экстремальное сокращение мышц требует большого количества энергии, поэтому жировые клетки рядом с мышцами также потребляются, что приводит к естественному апоптозу и эффективному уменьшению толщины жира.

Мышечные движения, вызванные HIEMT, не повредят другие суставы или кости тела, и он может эффективно укрепить мышцы живота или ягодиц, увеличить количество и объем мышечных волокон. Делает линии тела более заметными, «линия русалки» и «Линия жилета» четче.



MAGSHAPE

- Magshape — единственная процедура, которая помогает пациентам одновременно наращивать мышечную массу и моделировать тело. Почувствуйте себя интенсивным упражнением, полезным для здоровья.
- Он подходит для придания формы, набора мышечной массы, растворения жира, тренировки линий жилета и поднятия бедер. Это первая в мире неинвазивная процедура подтяжки бедра.
- Неинвазивный и не требует времени на восстановление или какой-либо подготовки до/после лечения.
На основе высокоинтенсивной сфокусированной электромагнитной энергии. Один сеанс Magshape вызывает тысячи мощных мышечных сокращений, которые чрезвычайно важны для улучшения тонуса и силы ваших мышц.
- Он работает за счет сверхмаксимального сокращения: мышечная ткань вынуждена приспосабливаться к этому экстремальному состоянию. Он отвечает глубокой трансформацией внутренней структуры, что приводит к накоплению мышц, напряжению, кондиционированию и сжиганию жира.
- Уменьшая абдоминальный жир и в то же время создавая мышечную основу под жиром, он помогает пациентам добиться более стройного и спортивного контура тела.
Рекомендуемый план лечения: 20-30 минут лечения с минимум 4 сеансами с интервалом 2-3 дня. Ваш врач поможет вам составить план лечения с учетом ваших конкретных целей.
-

Magshare - 4 ручки
Обработайте 4 области
одновременно

30 = 20.000

Процедур

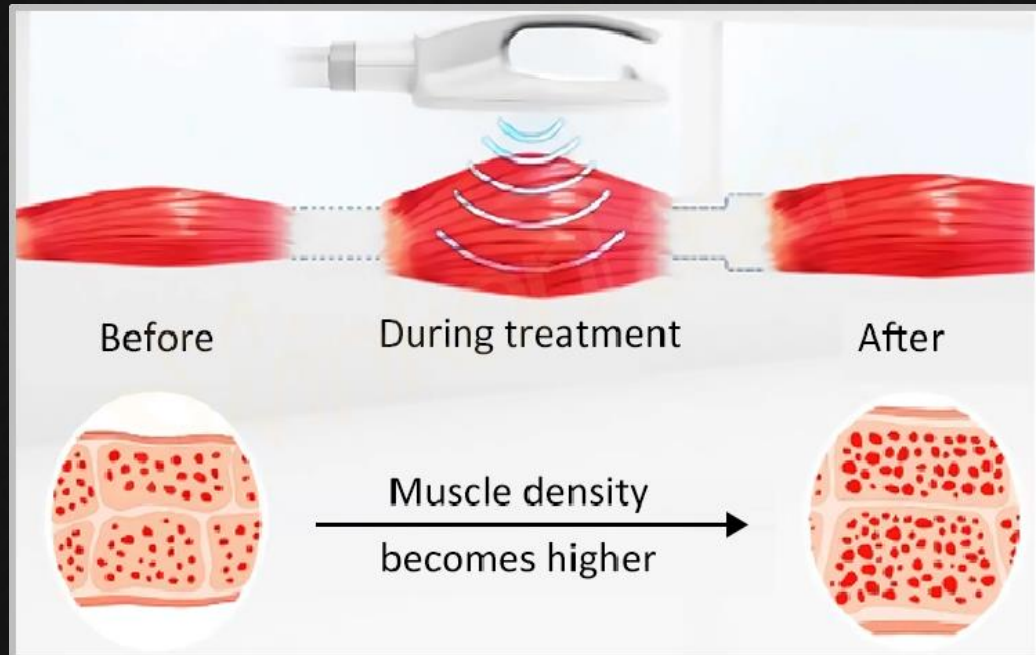
Тренировок

16%↑ Средний
прирост
мышечной
массы

19%↓ Среднее
сжигание
жира



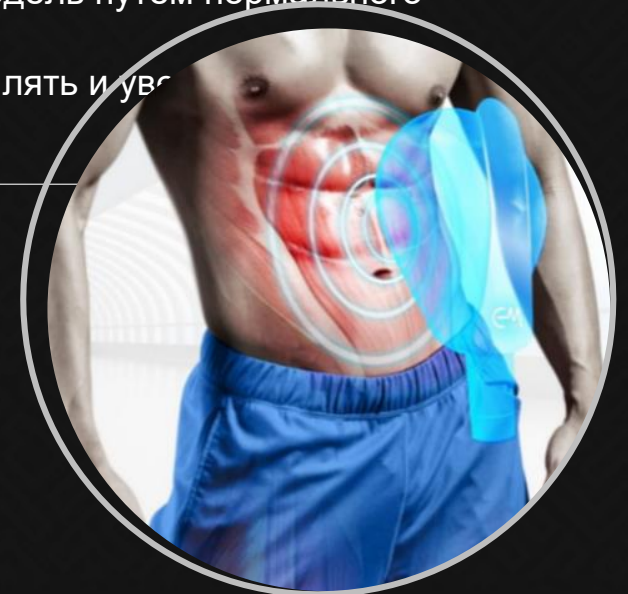
ОСНОВНЫЕ ПРИНЦИПЫ



С помощью технологии HI-EMT (высокоэнергетическая сфокусированная электромагнитная волна) аутологичные мышцы могут реализовать максимальную тренировку непрерывного расширения и сокращения, чтобы глубоко изменить внутреннюю структуру мышц. Он способствует росту миофибрилл (увеличение мышц) для производства новых белковых цепей и мышечных волокон (мышечная гиперплазия), а также увеличивает плотность и объем мышц за счет тренировок.

В соответствии с технологией HI-EMT 100% ограничение движения мышц может вызвать большое количество разложения жирных кислот, жирных кислот из оттока разложения триглицеридов, в жировых клетках большое количество накоплений. Концентрация жирных кислот слишком высока, что позволяет апоптозу адипоцитов в течение нескольких недель путем нормального обмена веществ в организме.

Таким образом, HI-EMT может укреплять и увеличивать объем мышц, а также в то же время добиться сокращения жира эффективно.



Определенный диапазон частот, который не позволяет мышце расслабиться между последовательными стимулами, заставляя мышцу оставаться в состоянии сокращения в течение нескольких секунд. Формирование мышц происходит, когда мышечная ткань неоднократно подвергается воздействию таких условий высокой нагрузки.

ПРЕИМУЩЕСТВО

- Нарращивание мышц и сжигание жира вместе
- Неинвазивная подтяжка бедра
- Подходит для всех - без анестезии - без операции
- Краткосрочное лечение, один раз 30 минут
- Требуется всего 4 сеанса между 2-3 днями
- Похоже на интенсивную тренировку
- Безопасно без простоев
- Результат немедленный, но он будет заметен через две-четыре недели.
- Мышечная масса увеличилась в среднем на 16%
- Средняя потеря жира 19%



Спецификация



ТЕХНИЧЕСКИЕ ХАРАКТЕРИСТИКИ

Магнитная волна (энергия)	0-7tesla
Напряжение	220V
Выходная мощность	4300W
Частота	F1:1-10Hz F2:1-100Hz
ширина импульса	300us
Режим	model-I (Sport mode) model-II (Gentle mode) model-III (Professional mode)
экран	10.4 inch
режимы лечения	4 режима
размер машины	1500mm*360mm*520mm
Размер посылки	1150mm*540mm*840mm
Вес нетто	75kg
Общий вес	105kg

ТЕХНИЧЕСКИЕ ХАРАКТЕРИСТИКИ

Преимущество

Женщинам сложно установить старую вилку.
В новом типе используется винтовой стержень для вращения и установки, простая установка и отсутствие плохого контакта.

Старая вилка



Новая вилка



многофункциональные ручки magshare



ИСПОЛЬЗУЕТСЯ ДЛЯ:

Живот



Ягодицы



Бедра



ИСПОЛЬЗУЕТСЯ ДЛЯ:

Бедра



Руки



Ноги



ИСПОЛЬЗУЕТСЯ ДЛЯ:

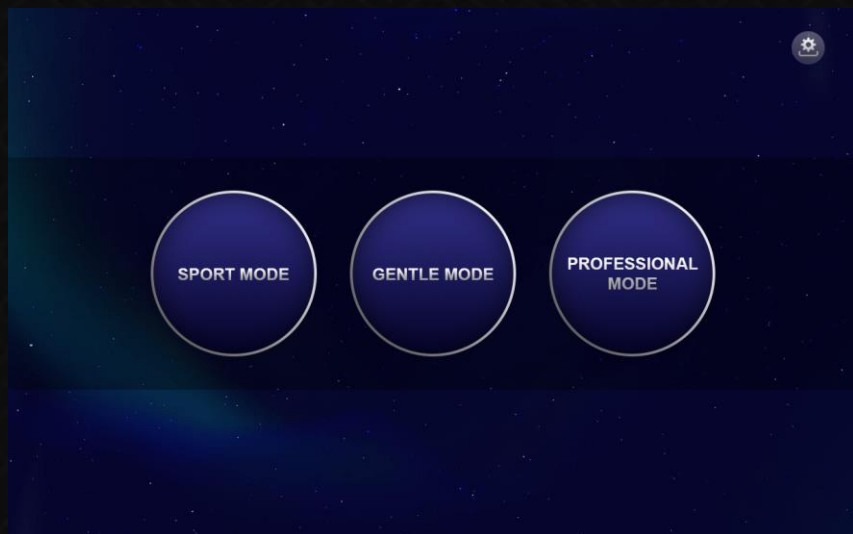
Урология
гинекология



Postpartum
repair



СИСТЕМНЫЙ РЕЖИМ 3 РЕЖИМА РАБОТЫ



Спортивный режим



Щадящий режим



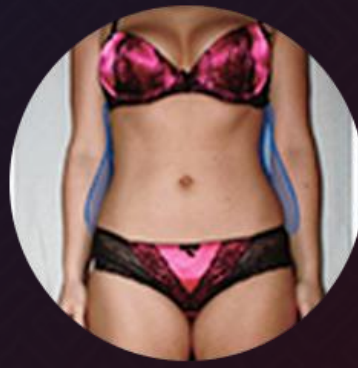
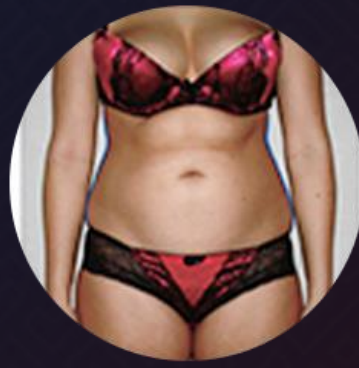
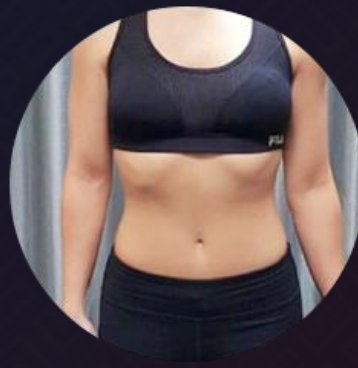
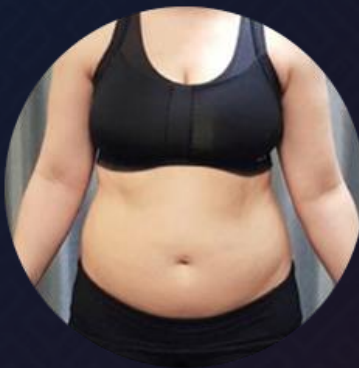
Профессиональный режим



Пользовательский опыт



ДО & ПОСЛЕ



Спасибо

Мы рады провести консультацию

Тел: +7 702 538 81 52

Inst: @sanhe_lcenter_oborudovanie

